

EXT-BDS-ZKM 模块产品规格书

版本	V1.0
日期	2023-02-06

敬告：本档版权归内容原创公司所有，并保留一切权力。档内容如有修改更新，请联系提供方获取最新版本，恕不另行通知。

修改记录

1.0.0	2023-02-06	根据 v1.0 硬件版本修改更新。
-------	------------	-------------------

目录

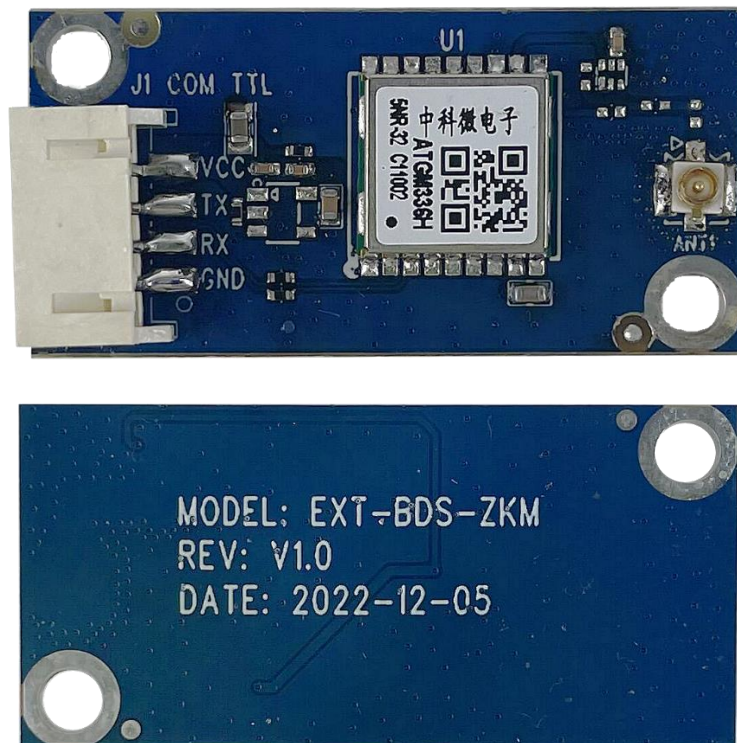
1	产品概述	4
2	物理尺寸	5
3	接口定义	6
4	使用方法	7

1 产品概述

EXT-BDS-ZKM 模块基于中科微第四代低功耗 GNSS SOC 单芯片的模块，支持多种卫星导航系统，包括中国的 BDS（北斗卫星导航系统），美国的 GPS，俄罗斯的 GLONASS，欧盟的 GALILEO，日本的 QZSS 以及卫星增强系统 SBAS（WAAS，EGNOS，GAGAN，MSAS）。配合安卓主板的 TTL 串口使用，可以同时接收六个卫星导航系统的 GNSS 信号，实现联合定位、导航与授时等功能。

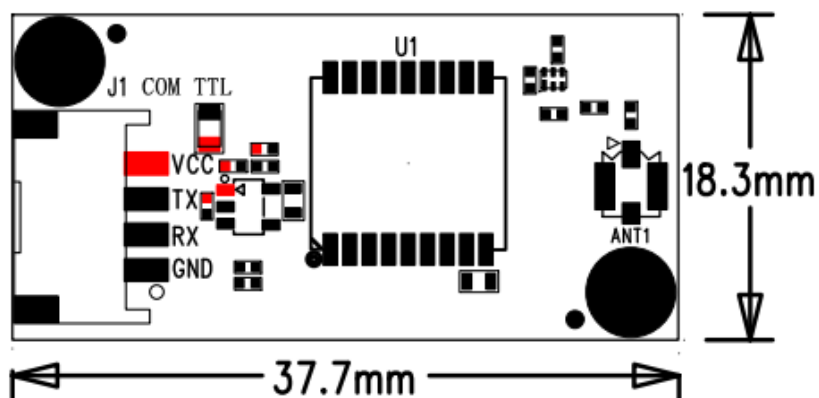
EXT-BDS-ZKM 模块具有高灵敏度、低功耗、低成本等优势，适用于车载导航、手持定位、可穿戴设备，可以直接替换 Ublox MAX 系列模块。

EXT-BDS-ZKM 模块实物图



2 物理尺寸

模块结构尺寸为 37.7mm*18.3mm，固定孔直径大小 3.3mm。



3 接口定义

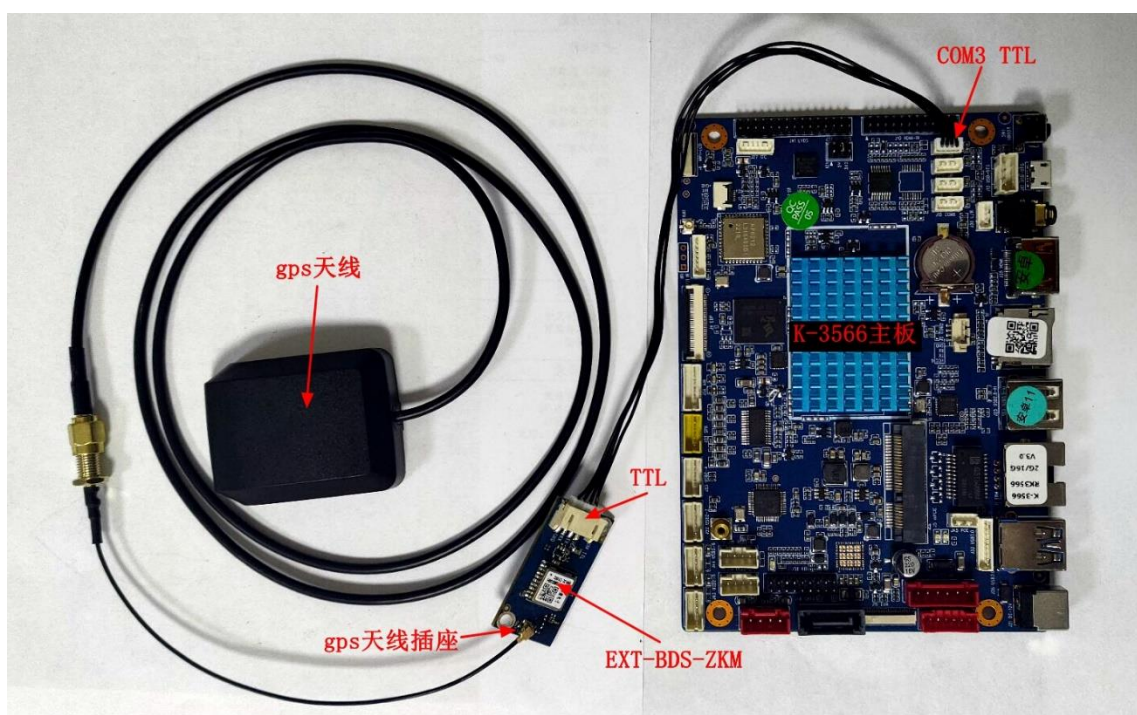
EXT-BDS-ZKM 模块主要的接口如下表所示（圆角符为插座的 1 脚）：

位号	功能	规格	定义
J1	COM TTL	单排 2.0mm	1-GND 2-RX 3-TX 4-VCC
ANT1	gps 天线座	Φ2.0mm	标准 IPEX 3dBi 天线座

4 使用方法

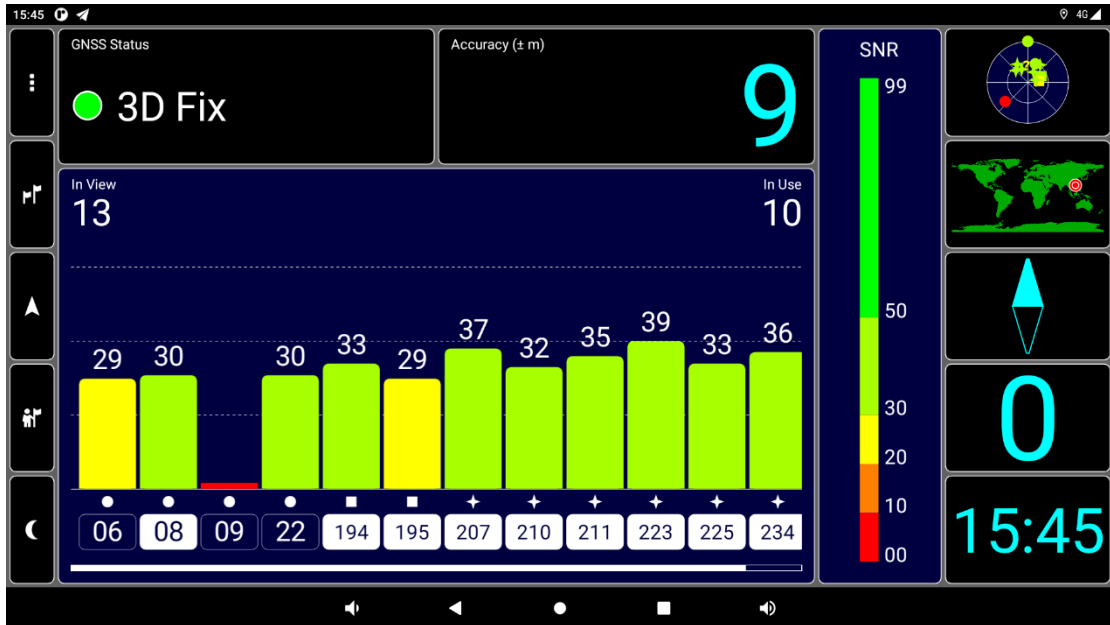
➤ 模块接线 (K-3566 主板为例)

- EXT-BDS-ZKM 模块的 J1 COM TTL 与 K-3566 主板的 COM3 TTL 串口连接；
- EXT-BDS-ZKM 模块的 ANT 连接 gps 天线。

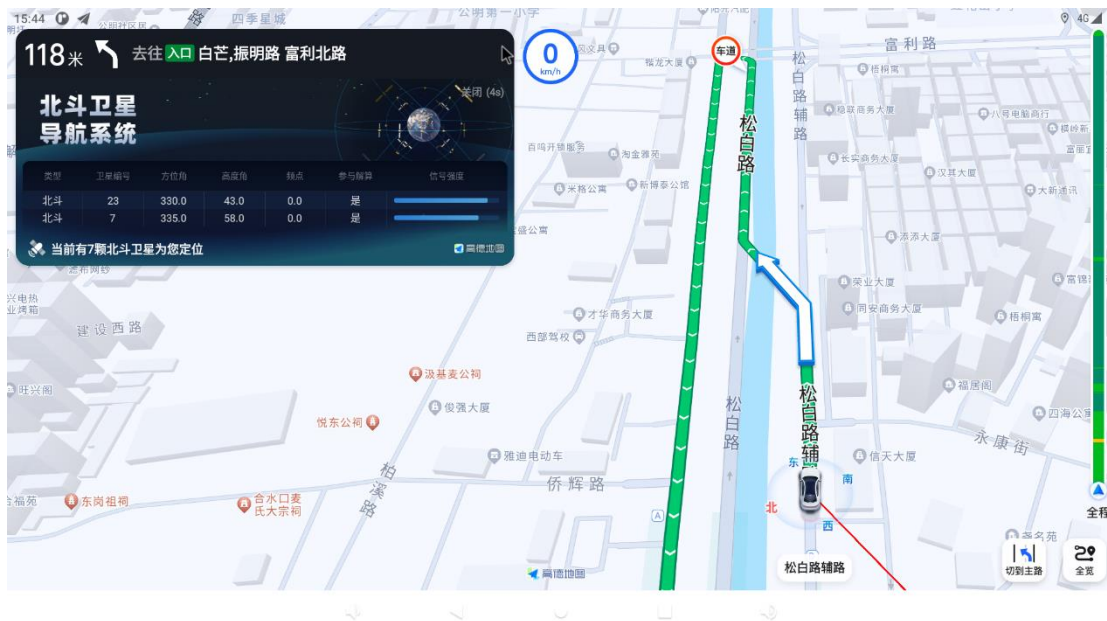


➤ 软件测试

U 盘刷定制的补丁 3568-11-zkw-gps-220827.zip，进入系统，设置《位置信息，选择“精确度高”，安装 GPS 软件，测试接收到的 GNSS 信号情况：



安装高德地图软件，4G 网络上网，北斗 BDS 导航调用测试情况：



注意：

- 1、3568-11-zkw-gps-220827.zip 补丁，适合于 3568 11.0 和 3566 11.0 系统；
- 2、不同型号的主板，使用北斗导航 EXT-BDS-ZKM 模块的内核补丁不一样。具体补丁可联系主板厂家的技术支持。