

# EXT-36VIN-12V 扩展板产品规格书

版本	V1.0
日期	2023-02-07

敬告：本档版权归内容原创公司所有，并保留一切权力。档内容如有修改更新，请联系提供方获取最新版本，恕不另行通知。

# 修改记录

1.0.0	2023-02-07	根据 v2.0 硬件版本修改更新。
-------	------------	-------------------

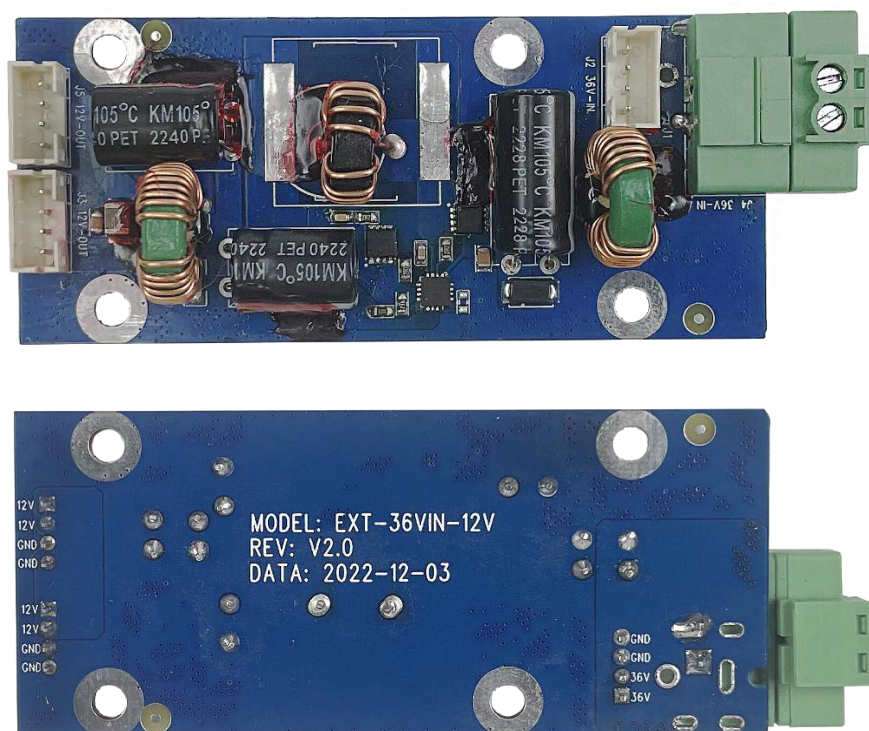
## 目录

1	产品概述 .....	4
2	物理尺寸 .....	5
3	接口定义 .....	6
4	使用方法 .....	7

# 1 产品概述

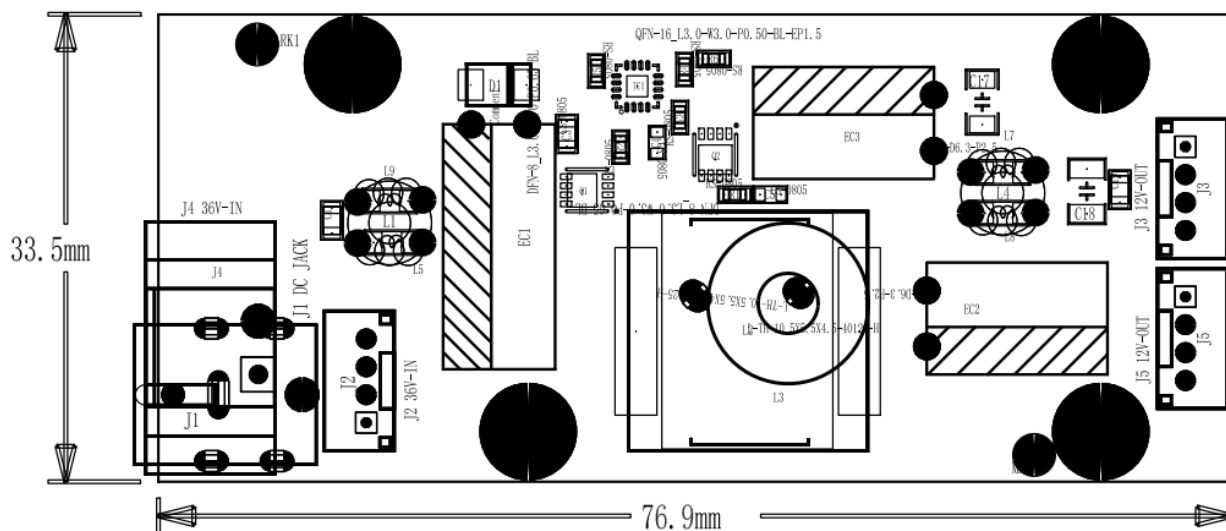
EXT-36VIN-12V 扩展板用于主板设备的电源供电，通过扩展板，把 12V~36V 宽压输入电源转为 12V 电压输出，提供主板设备的正常电源。

EXT-36VIN-12V 扩展板实物图



## 2 物理尺寸

模块结构尺寸为 76.9mm\*33.5mm，固定孔直径 3.5mm。



### 3 接口定义

EXT-36VIN-12V 扩展板主要的接口如下表所示（方孔为插座的 1 脚）：

位号	功能	规格	定义
J2	36V-IN	单排 2.0mm	1-36V  2-36V  3-GND  4-GND
J3	12V-OUT	单排 2.0mm	1-12V  2-12V  3-GND  4-GND
J4	36V-IN	凤凰端子	1-36V  2-GND
J5	12V-OUT	单排 2.0mm	1-12V  2-12V  3-GND  4-GND

## 4 使用方法

### ➤ 扩展板接线注释

- 电源输入：J2 或者 J4 输入 12V~36V 宽压电源；
- 电源输出：J3 和 J5 输出 12V 的电源。

