

EXT-HDIN-628 扩展板产品规格书

版本	V1.0
日期	2023-02-28

敬告：本档版权归内容原创公司所有，并保留一切权力。档内容如有修改更新，请联系提供方获取最新版本，恕不另行通知。

修改记录

1.0.0	2023-02-28	根据 v2.0 硬件版本修改更新。
-------	------------	-------------------

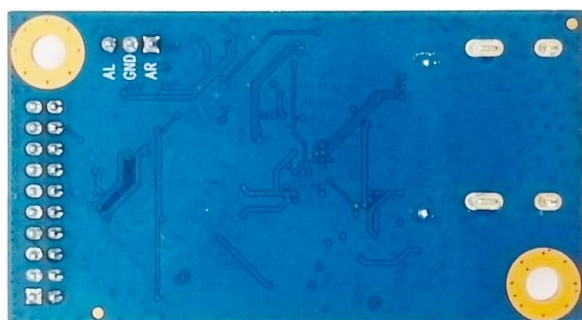
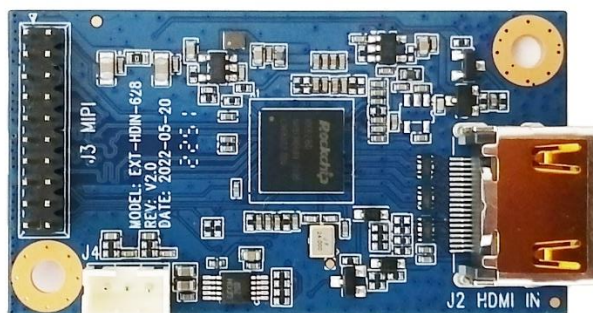
目录

1	产品概述	4
2	物理尺寸	5
3	接口定义	6
4	使用方法	7

1 产品概述

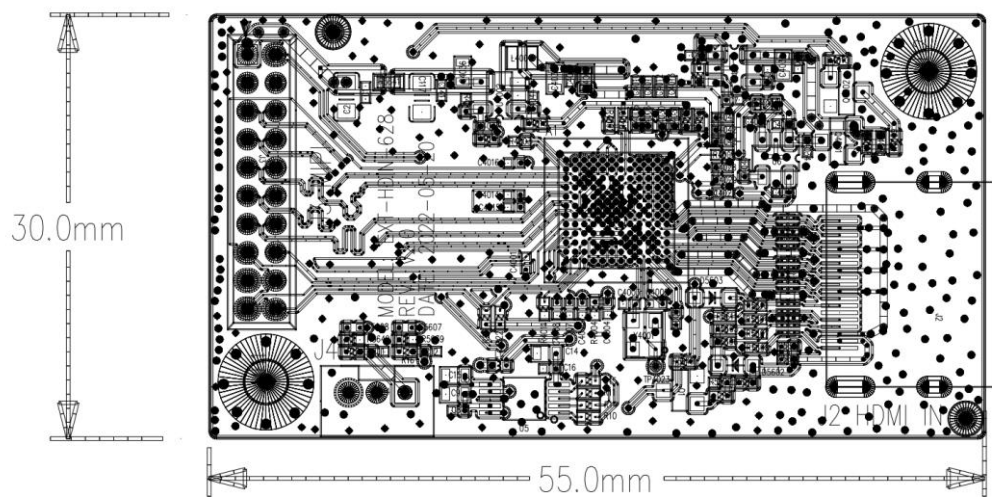
EXT-HDIN-628 扩展板用于主板的高清输入信号功能，配合安卓主板使用，通过 HDMI-in 接口，输入其他设备的高清信号，可以实现主板作为显示器使用的功能。

EXT-HDIN-628 扩展板实物图



2 物理尺寸

模块结构尺寸为 55.0mm*30.0mm，孔位直径 3.3mm。



3 接口定义

EXT-HDIN-628 扩展板主要的接口如下表所示（三角符/方孔为插座的 1 脚）：

位号	功能	规格	定义
J2	HDMI IN	HDMI 1.4 标准插座	标准 HDMI 1.4 标准输入插座
J3	MIPI	双排 2.0mm-方孔为 1 脚	具体定义见表 1
J4	Line Out	单排 2.0mm-方孔为 1 脚	1-AR 2-GND 3-AL , 具体定义见表 2

表 1

Pin#	Definition	Pin#	Definition
1	5V	2	PON
3	GND	4	GND
5	RX0-	6	RX0+
7	RX1-	8	RX1+
9	RX2-	10	RX2+
11	RX3-	12	RX3+
13	CLK-	14	CLK+
15	INT	16	STB
17	HPD	18	RST
19	SDA	20	SCL

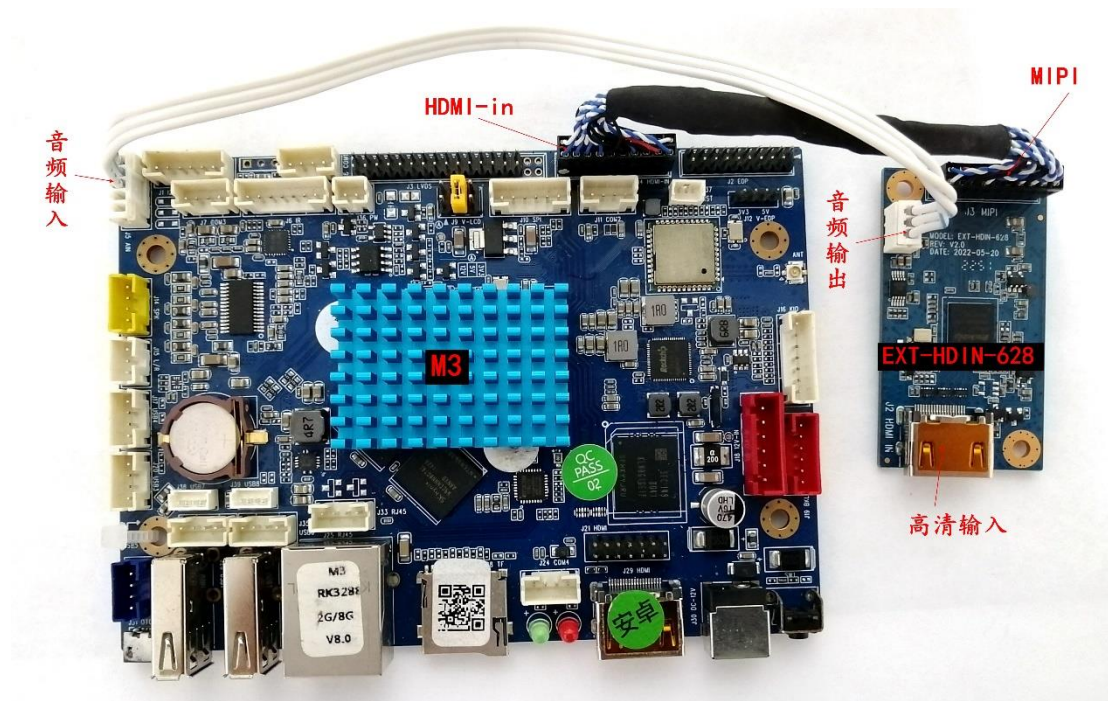
表 2

Pin#	Definition	Note
1	AR	立体声输出右声道
2	GND	音频地
3	AL	立体声输出左声道

4 使用方法

➤ 扩展板接线 (M3 主板为例)

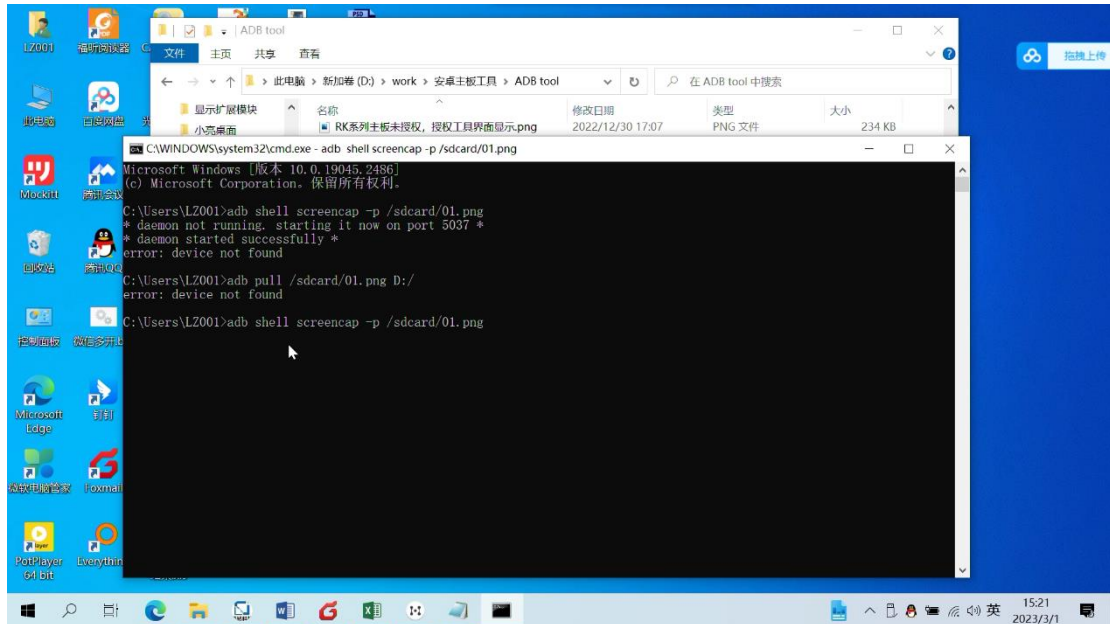
- 1) EXT-HDIN-628 扩展板的 J3 MIPI 与 M3 主板的 J4 HDMI-in 接口连接;
- 2) EXT-HDIN-628 扩展板的 J4 Line out 与 M3 主板的 J5 AIN 接口连接。



温馨提醒： 信号线的白点端，与 HDMI-in、MIPI 的三角符端对号入座，请勿插错！

➤ 软件测试

- 3) U 盘给主板刷定制的补丁 **isp-rk628-k3-7.1-221030.zip**，扩展板的 HDMI in 接入电脑高清信号，打开系统桌面的 HDMI-in 软件，测试电脑 HDMI 信号情况如下：



注意：

- 1、isp-rk628-k3-7.1-221030.zip 补丁，适合于 K3 7.1 和 M3 7.1 系统的主板。已适配 3288 7.1、3399 7.1 和 8.1。
- 2、不同型号的主板，使用 EXT-HDIN-628 模块的内核补丁不一样。具体补丁可联系主板厂家的技术支持。
- 3、高清输入信号只支持 720p 或者 1080p。